



සිසු සවිය 2021

5 වන ශ්‍රේණියේ දු පුතුවට අත්වැලක්



පස්වන ශ්‍රේණියේ සිසු දරුවන් සඳහා පැවැත්වෙන පෙරහුරු පරීක්ෂණය සබරගමු පළාත.

II පත්‍රය.

නිවාඩුවට අරුතක්... පෙරහුරු පරීක්ෂණය

පැය 01 මිනිත්තු 15 යි.

නම:.....

සබරගමු පළාත් අධ්‍යාපන දෙපාර්තමේන්තුවේ ප්‍රාථමික අධ්‍යාපන අංශයේ ප්‍රකාශනයකි...

විභාගයට පෙනී සිටින ඔබට උපදෙස් :

- * ඔබේ විභාග අංකය ඉහත කොටුව තුළ ඇති තිත් ඉර මත ලියන්න.
- * තුන්වැනි පිටුවේ ඇති නියමිත ස්ථානයේ ද ඔබේ විභාග අංකය ලියන්න.
- * මෙම ප්‍රශ්න පත්‍රයේ ප්‍රශ්න 60 ක් ඇත. ප්‍රශ්න සියල්ලට ම පිළිතුරු මෙම ප්‍රශ්න පත්‍රයේම සපයන්න.
- * පිළිතුරු 3 ක් දී ඇති ප්‍රශ්න වල එක් එක් ප්‍රශ්නයට අදාළ නිවැරදි පිළිතුර තෝරා යටින් ඉරක් අඳින්න.
- * පිළිතුරු ලියන්නට ඇති ප්‍රශ්නවල පිළිතුරු තිත් ඉර මත ලියන්න.

I පත්‍රය ලකුණු :

II පත්‍රය ලකුණු :

මුළු ලකුණු :

විශේෂ අවධානය පිණිස...

පාසල්වල විදුහල්පතිවරු පංති භාර ගුරු මහත්ම/මහත්මීන් වෙත...

- මෙම ප්‍රශ්න පත්‍රය මුද්‍රණයකොට හෝ පිටපත් කර ජූලි මස 14 වන දිනට පෙර ඔබ පාසලේ 5 ශ්‍රේණියේ ඉගෙනුම ලබන සෑම දරුවෙකුටම ප්‍රශ්න පත්‍රය ලබාදීමට කටයුතු කරන්න.
- ගැටලුවක් ඇතොත් කොට්ඨාසයේ ප්‍රාථමික ගුරු උපදේශක, කලාප විෂය අධ්‍යක්ෂ හෝ පළාත් අධ්‍යාපන දෙපාර්තමේන්තුවේ ප්‍රාථමික අධ්‍යාපන අංශය අමතන්න.
- පිළිතුරු පත්‍රය කලාප කාර්යාලය මගින් ඔබට ලබාගත හැකිය. ලකුණු දුරකතනය මගින් ලබාගෙන සාරාංශ වාර්තාවක් සකස් කරන්න. පිළිතුරු ගැන දෙමාපියන්ට ගැටළුවක් ඇතොත් පංතිභාර ගුරුවරුන්ගේ සහාය ලබාගන්න.
- වෙනත් පළාතක, කලාපයක දරුවෙකුට වුවද මෙය ලබාදීමට කටයුතු කරන්න.
- මේ සඳහා ඔබ දක්වන සහයෝගය අගය කරමි.

දයාබර දෙමව්පියනි, ආදරණීය දුවේ පුත්...

කොවිඩ් වසංගතය හේතුවෙන් නිවාඩු කාලයේ නිවසේ සිටින 5 ශ්‍රේණියේ දරුවන් වෙනුවෙන් මෙම පෙරහුරු ප්‍රශ්න පත්‍රය ලබාදෙනු ලැබේ.

සියළුම දරුවන් 2021 ජූලි මස 14 වෙනි දින මෙම ප්‍රශ්න පත්‍රයට නිවසේ සිට පිළිතුරු ලිවීම අපේක්ෂා කරනු ලැබේ. කාලසටහන පහත දැක්වේ.

I පත්‍රය පෙ.ව. 9.30 - පෙ.ව. 10.30	II පත්‍රය පෙ.ව. 11.00 - ප.ව. 12.15
---	--

- නිවසේ සුදුසු ස්ථානයන් තෝරාගෙන පිළිතුරු ලිවීමට අවස්ථාව සලසා දෙන්න.
- කිසිදු අනවශ්‍ය පීඩනයක් ඇති නොවන ආකාරයට දරුවන්ට මෙය ලිවීමට අවස්ථාව ලබාදෙන්න.
- මෙදිනට කිරීමට අතපසුවන දරුවන් සඳහා ද මෙය පසු දිනක කළ හැකි බව ද දන්වමි.
- ඉතාමත් සතුටින් හා විනෝදයෙන් මෙම ප්‍රශ්න පත්‍රය ලිවීමට ශක්තිය ලැබේවායි ප්‍රාර්ථනා කරමි.

- සබරගමු පළාත් අධ්‍යාපන දෙපාර්තමේන්තුවේ ප්‍රාථමික අධ්‍යාපන ඒකකය -

- සබරගමු පළාත් අධ්‍යාපන දෙපාර්තමේන්තුවේ ප්‍රාථමික අධ්‍යාපන ඒකකය -

(6) පහත අදහසට ගැළපෙන ඉඟි වැකිය ලියන්න.

i. රවටනු පිණිස වර්ණනා කිරීම.

.....

(7) දී ඇති වචන ගලපා අර්ථවත් වැකියක් ගොඩ නගන්න.

ලකුණු 02

දෙපස / තිබුණි. / කුඹුරු / පැසි / පාර

.....

ලකුණු 02

(8) පහත වැකියට ගැළපෙන විරාම ලකුණු යොදා වාක්‍ය නැවත ලියන්න.

නගල මම මීට කලින් දැකලා නැහැ රසානා කීවා ය

.....

ලකුණු 02

(9) ස්ත්‍රී ලිංග පද ලියන්න.

i. සිංහයා -

ii. නළුවා -

ලකුණු 02

(10) "හිමිදිරියේ සුන්දරත්වය" යන මාතෘකාව යටතේ උක්ත ආකෘත පද සම්බන්ධය ගලපමින් වාක්‍ය තුනක් ලියන්න. එක් වැකියකට වචන 05ක් වත් තිබිය යුතුය.

i.

.....

ii.

.....

iii.

.....

(11) පහත සඳහන් වචන දෙමළෙන් කියන ආකාරය සිංහල අකුරෙන් ලියන්න.

ලකුණු 06

i. බ්‍රහස්පතින්දා -

ii. අයියා -

ලකුණු 02

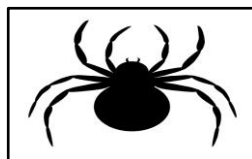
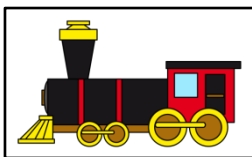
(12) පහත සඳහන් දෙමළ වාක්‍ය සිංහලෙන් කියන ආකාරය සිංහල අකුරෙන් ලියන්න.

i. උංගලික්කු මාමිපලමි වේණ්ඩුමා ? -

.....

ලකුණු 02

(13) පහත රූප හඳුනාගෙන ඊට අදාළ ඉංග්‍රීසි වචනය ඉංග්‍රීසි අකුරෙන් ලියන්න.



i.

ii.

ලකුණු 02

(14) පහත සඳහන් වාක්‍ය අපිලිවෙළට සකස්කර ඇත. එය පිලිවෙළට සකස්කර ලියන්න.

i. Rathnapura / I/ in / live -

• පහත සඳහන් ප්‍රශ්නවලට පිළිතුරු තිත් ඉරමත ලියන්න.

ලකුණු 02

(15) විසිපන්දහස් දෙසිය තුන යන සංඛ්‍යාවට දහහතක් එක් කළ විට පිළිතුර ඉලක්කමෙන් ලියන්න.

.....

(16)

1	4	8	6	0
---	---	---	---	---

 සංඛ්‍යාවේ රවුම් කළ ඉලක්කමේ ස්ථානීය අගය කීය ද?

.....

(17) පහත දී ඇති සංඛ්‍යා අතරින් 6 න් ඉතුරු නැතිව බෙදෙන සංඛ්‍යාව කුමක් ද?

174	
391	
806	964

.....

(18) $3 + 4$ යන ගැටලුව විසඳා ලැබෙන පිළිතුර රෝම සංඛ්‍යාවෙන් ලියන්න.

.....

(19) මුං ඇට 5 kg 500 g කින් 250 g පැකට් කීයක් සැදිය හැකි ද?

.....

(20) නාමල් පෙරවරු 10.30 ට කොළඹින් පිටත් ව පස්වරු 1.15 වන විට නම නිවසට ළඟා විය. ඔහුට නිවසට පැමිණීමට ගත වූ කාලය කොපමණ ද?

.....

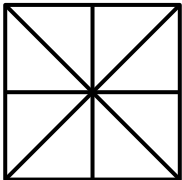
(21) වත්තක අම් පැළ 1785 ක් ද, කෙසෙල් පැළ 2408 ක් ද සිටුවා ඇත. වත්තේ ඇති මුළු පැළ ගණන කීය ද?

.....

(22) 10 l 50 ml, මිලිලීටරවලින් ලියන්න.

.....

(23) පහත රූපයේ ඇති,



i. සමචතුරස්‍ර ගණන කීය ද?

ii. ත්‍රිකෝණ ගණන කීය ද?

(24) එක් පෙට්ටියක සබන් කැට 5 බැගින් සබන් කැට 340 ක් පෙට්ටි කීයක ඇසිරිය හැකි ද?

.....

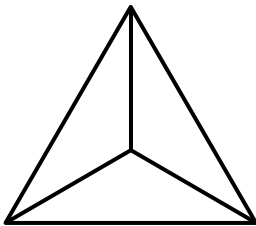
(25) කර්මාන්ත ශාලාවක පළමු මාසයේ ඇඳුම් 5850 ක් මසන ලදී. දෙවන මාසයේ ඇඳුම් 2965 ක් මසන ලදී. මාස දෙකෙහි මසන ලද ඇඳුම් ප්‍රමාණ අතර වෙනස කොපමණ ද?

.....

(26) කඩයක විකිණීමට ගෙනා දැරියන් ගෙඩි 60 කින් $\frac{3}{4}$ විකුණූ විට ඉතිරි දැරියන් ගෙඩි ගණන කීය ද?

.....

(27) මෙම ඝන වස්තුවේ ශීර්ෂ, දාර හා මුහුණත්වල එකතුව කීය ද?



.....

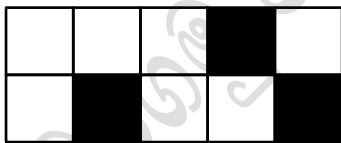
(28) එක් ළමයෙකුට පොත් 4 බැගින් ළමයි 35 දෙනෙකුට දීමට අවශ්‍ය පොත් ගණන කීය ද?

.....

(29) එකක් රුපියල් 15.50 බැගින් අඹ ගෙඩි 7 ක් මිල දී ගත් කල්ප ළඟ තිබුණේ රුපියල් 100.00 ක් නම් අඹ මිල දී ගැනීමට ඔහුට තව කීයක් අවශ්‍ය ද ?

.....

(30) මෙම රූපයේ පාට නොකළ කොටස දශම සංඛ්‍යාවක් ලෙස ලියන්න.



.....

ලකුණු 32

- පහත එක් එක් ප්‍රශ්නවලට නිවැරදි පිළිතුර තෝරා යටින් ඉරක් අඳින්න.

(31) රාත්‍රී කාලයේ හැසිරෙන සතෙකු වන්නේ,

- i. කපුටා
- ii. උලමා
- iii. මොනරා

(32) ක්‍රියාත්මක කිරීම සඳහා හඬලක් හා කොල්ලෑවක් භාවිත කරයි.

- i. කරන්න පැදීමට
- ii. ඔරු පැදීමට
- iii. පාරු පැදීමට

